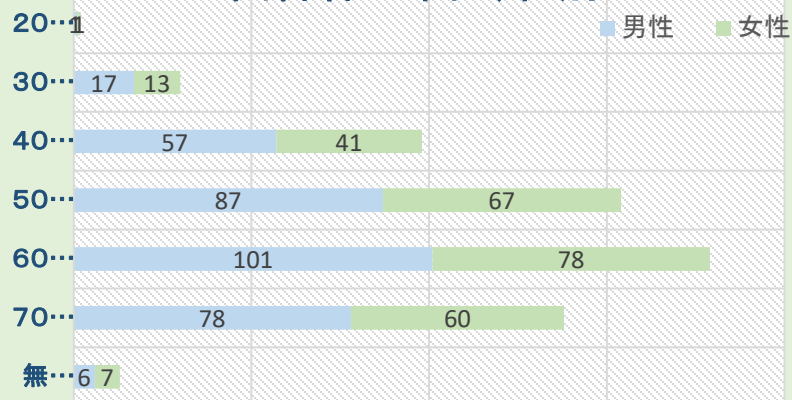


「お客さまアンケート」ご協力のお礼ならびに集計結果について

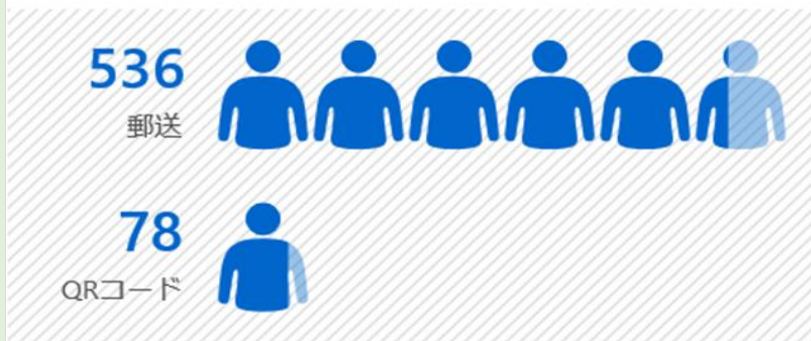
お礼

3月に皆さまのご協力を得て実施しましたアンケート結果がまとまりましたので、ご報告させていただきます。アンケート実施に際しましては、多くの方々から貴重なご意見をいただき、誠にありがとうございました。皆さまからお寄せいただいた貴重なご意見・ご要望をもとに、今後の運営について参考とさせていただくとともに、地域の皆さまの身近な金融機関としてお役に立てるよう取組んでいきますので、今後ともよろしくお願い申し上げます

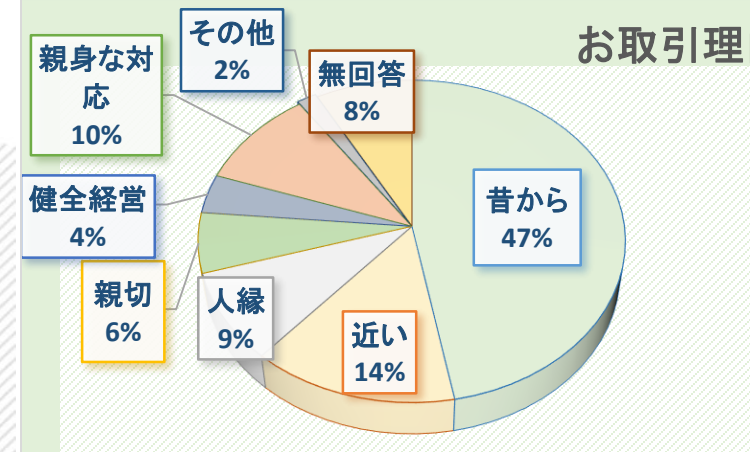
ご回答者の年代、性別



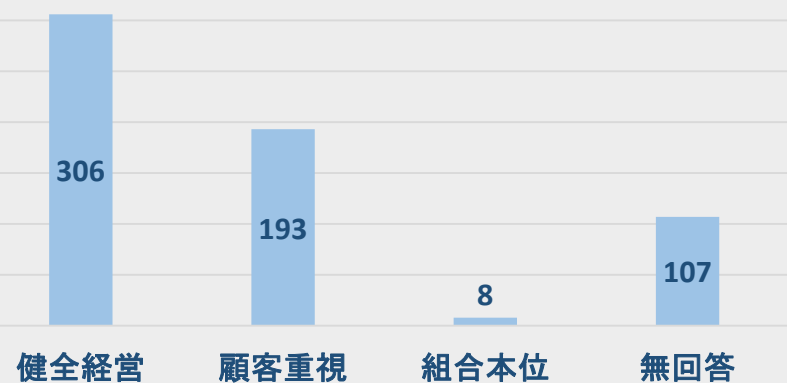
ご回答方法



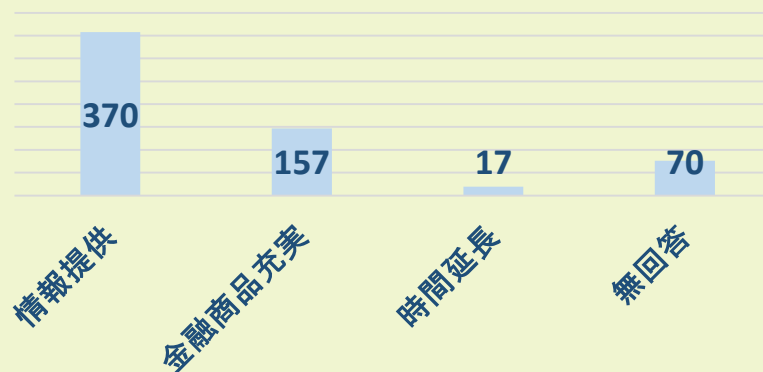
お取引理由



当組合の経営姿勢に対する印象



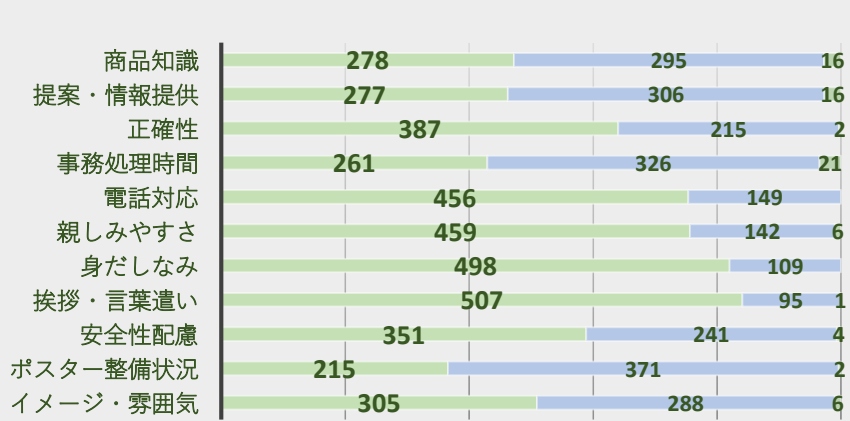
当組合へ期待すること



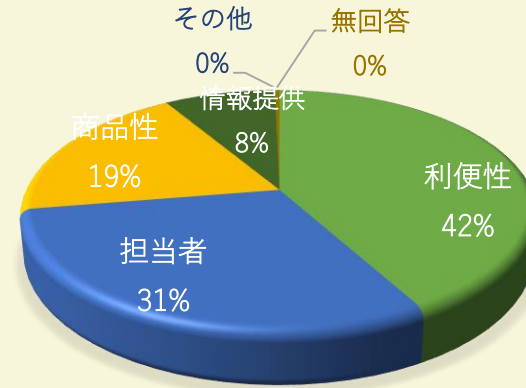
商品の充実度



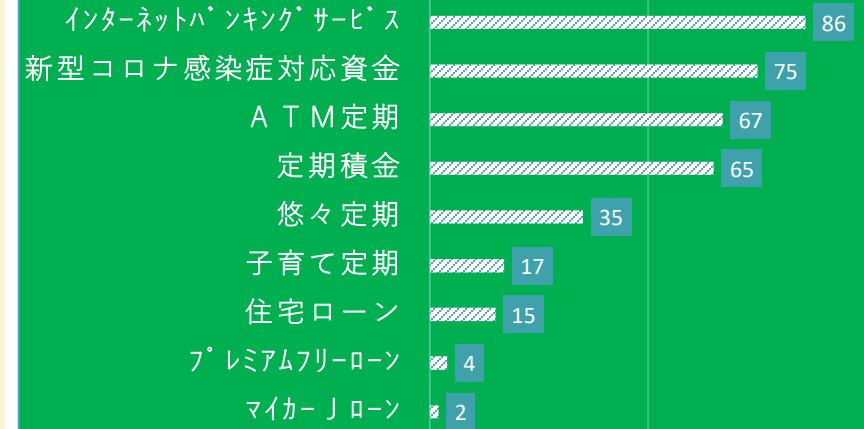
業務内容のご評価



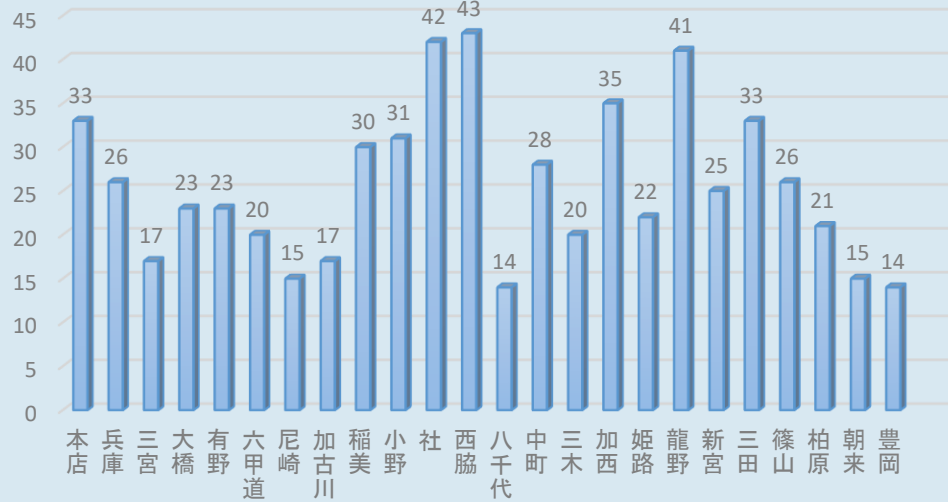
金融機関取引時に重視されていること



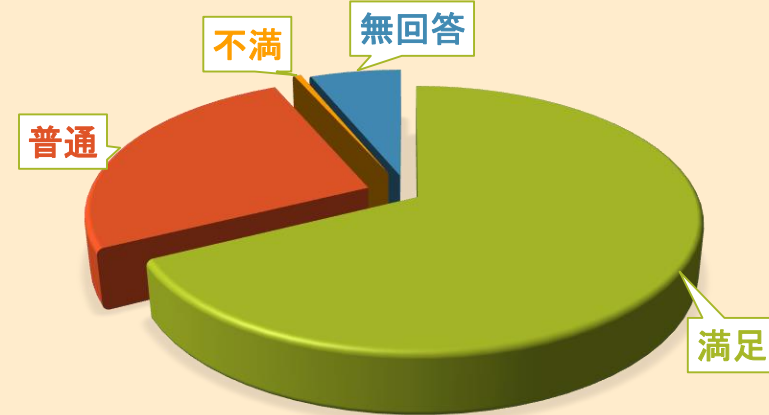
ご関心の高い当組合商品等



営業店別回答数



総合的なご評価



お客さまからのご意見・ご要望等に対する改善実績について

(1) 窓口対応等に関するご意見について

☆ C S 向上研修、事務取扱説明会、事務ミス防止研修を W E B で開催し、本部担当部のモニタリング等により、職員の事務レベル向上に努めました。

(2) 預金商品に関するご意見について

☆令和5年3月1日～令和5年5月31日まで「けんしん懸賞金付定期預金」の募集を行いました。

(3) 融資商品に関するご意見について

☆原材料価格の高騰や円安の進行による影響を受けている中小企業者のお客さまを対象に、これまで以上に迅速にお客さまの資金繰りを支援することを目的として、「けんしん原材料価格高騰にかかる支援融資」の取扱いを開始しました。

(4) 地域・社会貢献に関するご意見について

☆令和4年8月8日、市立加西病院の建替え資金として同病院へ100万円を寄付いたしました。

☆令和4年12月16日、北播磨の観光振興資金として北播磨広域観光協議会へ100万円を寄付いたしました。

☆令和5年3月29日、「しんくみピーターパンカード」利用にかかる基金を北播磨こども発達支援センター事務組合わかあゆ園と、小野市立小野特別支援学校へ各50万円、合計100万円を贈呈いたしました。

☆組合員の商品、サービス等の P R により、販売促進への寄与を図る「がんばろうひょうご 組合員応援プロジェクト」について、令和3年度に引続き令和4年度も取扱いを実施しました。

☆全部店で近隣地域の清掃活動、各種行事等へ参加し、環境保全と地域の活性化に努めました。

(5) ご利用店舗のイメージ・雰囲気に関するご意見について

☆お客さまを気持ちよくお迎えできるように、全営業店の入口付近に花（プランター等）を設置しました。

(6) ご不満に思われている事項について

駐車場、金利、各種手数料、待ち時間、A T M コーナー、A T M 機能、渉外担当者、商品・サービス、窓口対応等お客さま満足度の低い事項に関しては今後も充実に向けて努力いたします。