

第9回 **がんばろうひょうご 組合員**

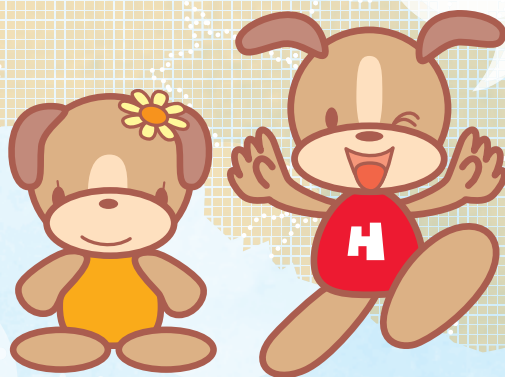
応援プロジェクト

特典付き
パンフレット
in Hyogo

がんばろう
ひょうご
組合員応援
プロジェクト
ホームページ



パンフレットを持って
みんなで出掛けよう!!



TAKE FREE



▶▶▶ つなごう、広げよう、地域のチカラ！

兵庫県には、美しい自然や歴史のある町、おいしい食べ物など、たくさんの魅力があります。このガイドブックでは、兵庫のすてきな場所や楽しみ方を紹介します。海や山の景色を楽しんだり、おいしい名物を味わったり、歴史を感じる町を歩いたり。どこへ行っても、新しい発見がきっとあります。兵庫の魅力を見つけに出かけてみませんか？ あなたのお気に入りの場所が、きっと見つかるはずです！



SUPPORT PROGRAM

神戸・阪神地域 P.2 ~

本店営業部 青柳
兵庫支店 創作焼肉 神戸 牛乃匠
三宮支店 びすところ平戸屋
大橋支店 珈琲店 だいわ
有野支店 くらふく 花山本店
六甲道支店 Yacco
尼崎支店 焼肉しんちゃん
三田支店 うどん屋 セサミ

東・中・西播磨地域 P.12 ~

加古川支店 元町 サトナカ 加古川店
稲美支店 兵神化学
姫路支店 焼肉工房 みつや
龍野支店 矢木醤油株式会社
新宮支店 ぶた屋さん noff-noff

丹波地域 P.16

篠山支店 Amelie (Strawberry Café)
柏原支店 FOREST DOOR - 旧神楽小学校 -

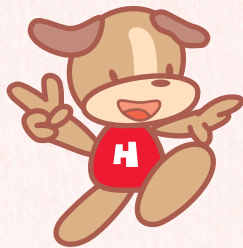
北播磨地域 P.7 ~

小野支店 肉ベース
社支店 お庭 de Cafe
西脇支店 原田鮮魚
八千代支店 エアレーベン八千代
中町支店 みつや はせがわ
三木支店 Ma・go・wa
加西支店 Cafe & diner West

但馬地域 P.17

朝来支店 道の駅あさご村おこしセンター
豊岡支店 角谷藤兵衛商店 餅菓 白玖

神戸・阪神地域



⇒P.5

|三田支店| うどん屋 セサミ



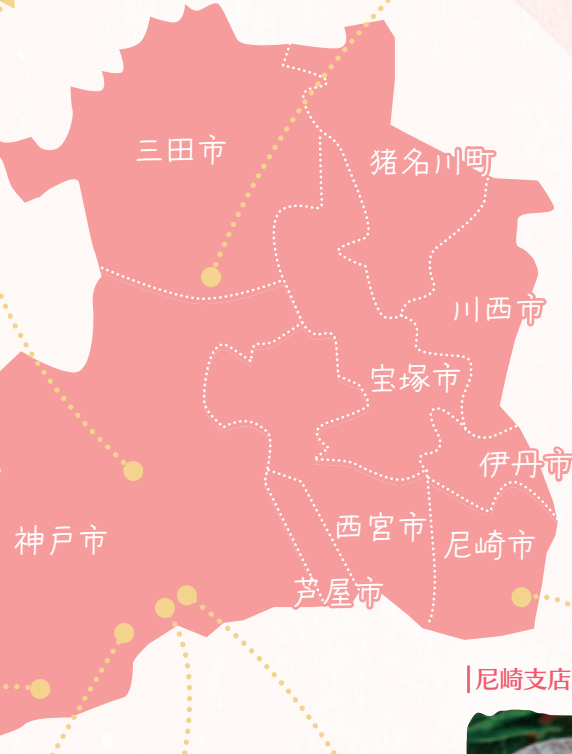
⇒P.4

|有野支店| くらふく 花山本店



⇒P.2

|兵庫支店| 創作焼肉 神戸 牛乃匠



⇒P.5

|尼崎支店| 焼肉しんちゃん



⇒P.3

|大橋支店| 珈琲店 だいわ



|六甲道支店| Yacco ⇒P.4



|三宮支店| びすとろ平戸屋

⇒P.3



|本店営業部| 青柳 (あおやぎ)



⇒P.2

本店
営業部

青柳 (あおやぎ)



PICK UP

うなぎ



阪神「元町駅」西口から徒歩4分にある落ち着いた雰囲気のお店です。

関西風にカリッと香ばしく焼き上げたうなぎが特徴的です。うなぎ丼をはじめとする様々なメニューを取り揃えていますので、ぜひご賞味ください。

香ばしいうなぎ、
極上の味わい！



【営業時間】 昼／ 11:00 ～ 14:00 夜／ 17:00 ～ 20:00

【定休日】 月曜日

078-331-2292

神戸市中央区元町通3-11-14

兵庫
支店

創作焼肉 神戸 牛乃匠



PICK UP

焼肉料理



神戸牛の焼肉や希少部位のステーキをゆったりとした半個室で。ファミリー・カップル・ご宴会・接待など、様々な用途に応じたお席のタイプをご用意しています。大切な方とプライベートな時間を神戸牛でご堪能ください。

Kobe beef

ご飲食 10,000円以上のご利用で **1,000円引き!**

【営業時間】 11:30 ～ 14:30 (LO14:00)

17:00 ～ 22:30 (LO22:00)

【定休日】 水曜日

078-978-1550

神戸市西区伊川谷町有瀬字土橋660



三宮
支店

びすとろ平戸屋



PICK UP

モーニングデラックス



Coffee

朝のひとときを
ゆったりと

当店は阪急「春日野道駅」から徒歩4分、春日野道商店街の中にある喫茶店です。

一番人気のモーニングデラックスはベーコンエッグ、トースト、サラダ、フルーツが入ったボリューム満点のメニューでとてもお得なものになっています。ぜひご賞味ください。

【営業時間】 6:30 ~ 14:00 / 6:30 ~ 11:00 (日曜日)

【定休日】 第3日曜日

078-221-1711

神戸市中央区八雲通 1-1-36

大橋
支店

珈琲店 だいわ



PICK UP

ミニサンドセット



自家焙煎の豆で珈琲を味わえるお店を2人で30年以上営業しており、こだわりの珈琲カップも150客程取り揃えております。

珈琲好きの方、ぜひお待ちしております。

すごい数の
珈琲カップ!

「けんしんのパンフレットを見た」&ミニサンドセット
ご注文で**フルーツ増量サービス!**



078-735-7495

神戸市須磨区若宮町 3-2-14

有野
支店

くらふく 花山本店

PICK UP

串カツ、一品料理



サクッと香ばしい衣にこだわりの具材を使用したジューシーで揚げたての串カツを自家製秘伝のソースでお召し上がりください！
その他にもお刺身など自慢の一品メニューも多種多様に揃えております。



「けんしんのパンフレット持参」で
ドリンク（アルコールを含む）1杯サービス！



070-3280-7154

神戸市北区花山台2-10-102

六甲道
支店

Yacco

PICK UP

豆 富



「0歳から100歳まで楽しめる豆腐」をコンセプトに10種を超える豆腐のバリエーションがあり、豆腐で食卓を豊かにしたいという想いがあります。



「けんしんのパンフレットを見た」で**ミニ醤油プレゼント！**



078-587-2883

神戸市中央区琴ノ緒町1-6-9-1F

尼崎
支店

焼肉しんちゃん



PICK UP

厚切りタン



阪神「尼崎駅」から徒歩10分程のところにある今年で10周年を迎える焼肉店。

黒毛和牛A5・A4メスウシを使った希少部位の盛り合わせや、自家製にこだわったサイドメニューを楽しめます。

Reasonable

「けんしんのパンフレットを見た」&厚切りタン
ご注文で**ドリンク1杯サービス(人数分)**



【営業時間】 日・月・火曜日 17:00 ~ 23:00
水・木・金・土曜日 17:00 ~ 翌2:00

06-6411-0329

尼崎市昭和南通6-134

三田
支店

うどん屋 セサミ

PICK UP

うどん 天ぷら おにぎり

すごい!
具たくさん!わ~!
おいしそう!!

「セサミ」という名前には、「開けゴマ (Open Sesame)」のように、新しい扉を開き、誰もが新たな一歩を踏み出せる場所にしたいという思いが込められています。

B型就労支援の事業所として、美味しいうどんを提供します。

Open Sesame!

「けんしんのパンフレット持参」で**おにぎり1個サービス!**

【営業時間】 11:30 ~ 15:00
【定休日】 土曜日、日曜日、祝日

080-9752-6655

三田市南が丘2-2-21



北播磨地域



|加西支店| ⇒P.10
Cafe&diner West



|中町支店| みつや はせがわ



⇒P.9

|八千代支店|
エアレーベン八千代



⇒P.8

|小野支店| 肉ベース



⇒P.7

|社支店| お庭 de Cafe



⇒P.7

|三木支店| Ma・go・wa



⇒P.9

|西脇支店| 原田鮮魚



⇒P.8



小野
支店

肉ベース

PICK UP

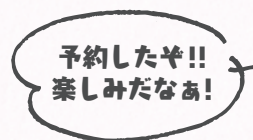
焼肉



1日1組限定、完全予約制の焼肉店です。開業して約3年、ガレージを改装した店は、予約が数か月待ちの時もある人気店となっています。1日1組の予約制は「お客様を大切に全力を尽くしたい」から。隠れ家のような落ち着いた雰囲気のお店です。

新鮮かつこだわりぬいたお肉をぜひご賞味ください。

fresh meat



080-3826-3812

小野市下来住町950

社
支店

お庭 de Cafe

PICK UP

ドリンク+パン2個セット



毎月第3日曜日の午前中に当社(株式会社 富士川商事ヤシロ店)のモデルガーデンにてカフェを開催しております。

月ごとにメニューを変えておりますので、季節ごとに楽しめるようになっています。

また、当社はエクステリア工事を行っております。お家の外構のことなら何でもお気軽にご相談ください。



風が気持ちいいね!

お庭でのんびり♪



0795-42-1030

加東市松尾323

西脇
支店

原田鮮魚

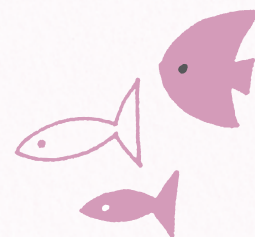


PICK UP

お魚の宝庫市場



創業以来、魚を選ぶ目利きと加工の技術を磨き、水産物のプロフェッショナル集団として、兵庫県を中心に他府県からも選りすぐった、安心・安全の本物の美味しさを自信をもってお届けします。



「けんしんのパンフレット持参」& 3,000円以上ご購入で
200円引き!

0795-22-4859

西脇市野村町800-6

八千代
支店

エアレーベン八千代



PICK UP

特産品セレクトショップ



エアレーベン八千代では、多可町の特産品を中心に他の地域のおすすめ商品も販売しています。

テレビで何度も取り上げられているマイスター工房の「天船巻き寿司」も販売しております。



0795-37-2211

多可郡多可町八千代区中野間363-14

中町
支店

みつや はせがわ

PICK UP

国産はちみつ



多可町の自然豊かな山々に囲まれた花々から採蜜した百花蜜です。

- ・糖度が高い朝採り
- ・非加熱で純度100%の国産はちみつ
- ・月ごとの採蜜で味や香りをお楽しみいただく
- ・採蜜直後は雑味があり、味を落ち着かせるために1カ月程熟成
- ・ひとつひとつの工程を丁寧に手作業で
- ・日本ミツバチの養蜂

みつや
はせがわの
はちみつへの
こだわり



0795-32-5535

多可郡多可町中区森本175



三木
支店

Ma・go・wa

PICK UP

黒毛和牛の焼き肉ランチ



店名の由来でもある「ま・ご・わ・やさしい」を取り入れた定食をはじめ、地産地消にこだわっています。特に加東市産もち麦を使用した定食や手作り菓子類は大人気で売切れ必至です。ひょうご東条インター近くですので、ぜひご来店お待ちしております。

体に優しい食材が
楽しめる定食です



Healthy

「けんしんのパンフレットを見た」と店内飲食または
テイクアウト品ご購入で**コーヒー1杯サービス!**

0795-47-5026

加東市横谷798-111

加西
支店

Cafe & diner West

PICK UP

ランチ・カフェ



夏季には
マンゴーフェア
開催予定!!



長年地域の人々に愛されている、レトロな雰囲気が残るカフェです。

こだわりのカップに注がれたコーヒーと季節のデザートの相性は最高で、店内に流れるジャズを聴きながらゆっくりとお過ごしください。



ゆったりとした
時間が流れる、
レトロだけど
モダンなカフェ



【営業時間】 店内飲食 7:00 ~ 17:30
テイクアウト 7:00 ~ 16:30

0790-49-0639

加西市桑原田町 158-1

6月~8月まで
選定商品募集予定

五つ星ひょうご



五つの国の風土と人が育んだ、
ひょうごの“たからもの”

「五つ星ひょうご」は、ひょうご五国（摂津・播磨・但馬・丹波・淡路）の豊かな自然や歴史・文化を生かした製品の中から、ひょうごの良さをアピールする「地域らしさ」と、これまでにない「新しさ」を兼ね備えた商品を「五つ星ひょうご」として選定し、全国に発信!!

HPはこちら //



◀令和6年度
五つ星ひょうご選定商品パンフレット

五つ星ひょうご

東・中・西播磨地域



|新宮支店| ⇒P.14

ぶた屋さん noff-noff



|加古川支店| ⇒P.12

元町 サトナカ 加古川店



|龍野支店| ⇒P.13

矢木醤油株式会社



|姫路支店| 焼肉工房 みつや



⇒P.13

|稲美支店| 兵神化学



⇒P.12



加古川
支店

元町 サトナカ 加古川店

PICK UP

チキンカレー



食べログカレー百名店に選ばれた神戸の人気店「元町サトナカ」のチキンカレーは、化学調味料を使わず手間暇かけてじっくりと煮込んだ、こだわりの一品。鶏肉は全て、国産鶏を使用しています。

加古川でもぜひ一度ご賞味ください。

Spice
Curry

無添加無化調・
小麦粉不使用で
このおいしさ！



「けんしんのパンフレット持参」で **100円引き**！

079-454-1122

加古川市加古川町栗津1121



稲美
支店

兵神化学

PICK UP

ビーチサンダル、ゴムストラップ



昔ながらの製法でビーチサンダル・天然ゴムサンダルを作っており、足感のよいテーパータイプとフラットタイプがあります。材料の端材を用いたゴムストラップも製作しており、ノベルティやキーホルダーなどにお使いいただけます。形は魚や恐竜のものからパズル形式のものもあり、福祉の教材（集中力や指先のトレーニング）としても利用できます。



お電話にて
ご予約を承って
おります。



郵送にも
対応してます!!



090-2702-0921

加古郡稲美町六分一1397

要
予約



姫路
支店

焼肉工房 みつや

PICK UP

焼肉店



ご用意するお肉は、当店が厳選した鮮度抜群のものだけ！
大皿に溢れんばかりの旨いお肉を囲んで、贅沢で美味しいひと
ときを満喫しましょう♪

ご予約は、電話またはホットペッパーよりお願いします。



Wow!!

【営業時間】 17:00~22:00(LO21:00)

【定休日】 毎週水曜日

079-280-3283

姫路市飾磨区阿成鹿古277 1F-南

龍野
支店

矢木醤油株式会社

PICK UP

たつの醤油 かつお



ホームページ



オンラインショップ



Youtube

醤油の三大名産地「たつの市」から、かつおぶしエクス、本み
りん・白ワイン等をブレンドした風味豊かな醤油です。

豆腐やたまごかけごはんにおすすめですが、幅広い料理にお使
いいただけます。発売開始から当社の1番人気商品です!

Soy
sauce

ご来店時に「けんしんのパンフレットを見た」で粗品進呈!

0791-67-0037

たつの市揖保町門前209

新宮
支店

ぶた屋さん noff-noff



PICK UP

豚肉・とんかつ弁当・豚肉ホルモン



「もっと手軽に多くの方に美味しい豚肉を食べて欲しい!」という気持ちで、仕入れから全ての工程を一貫して行い、当社だからこそ手に入る希少部位も提供しています。400gにて個包装しており、冷凍庫のスペースを有効活用できます。また、スーパーにないブロック肉等は、予約販売にて対応いたします。

noff-noff

「けんしんのパンフレット持参」&2,000円以上ご購入で
あらびきウインナー 1パックサービス!



のふのふ
noff-noff
と読みます!

【営業時間】 水曜日～土曜日 11:00～15:00

080-4775-9503

たつの市龍野町富永 1005-44-1-B

5月末日まで
出展募集中!!

第18回 アグリフードEXPO東京

「農と食をつなぐ」をテーマに“国産”にこだわった全国的な展示商談会



日時

2025年

8月20日(水) 10:00～17:00

8月21日(木) 10:00～16:00

会場

東京ビッグサイト

\HPはこちら/



アグリフードEXPO



丹波・但馬地域



|豊岡支店| 角谷藤兵衛商店 餅菓 白玖



⇒P.17

|柏原支店|

FOREST DOOR - 旧神楽小学校 -



⇒P.16

新温泉町

豊岡市

香美町

養父市

朝来市

丹波市

丹波篠山市

|朝来支店|

道の駅あさご村おこしセンター



⇒P.17

|篠山支店|

Amelie (Strawberry Café)



⇒P.16



篠山
支店

Amelie (Strawberry Café)



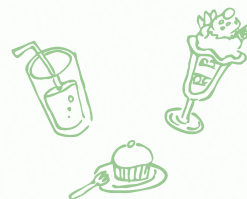
PICK UP

いちご、枝豆収穫体験



当社では春にはいちご、秋には枝豆の収穫体験を行っております。令和5年にオープンしたアメリカフェでは、いちごの摘み取り体験に加え、併設したカフェで宙に浮かぶいちごを見ながら非日常の時間を過ごせます。新鮮ないちごを使ったパフェ、スムージー等もぜひご賞味ください。

わ～!!いちごが
浮いてる～!!



【いちごの収穫時期】 1月～6月頃

【枝豆の収穫時期】 10月

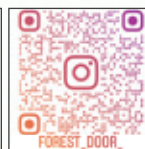
要
予約

0795-50-9043

丹波篠山市今田町本荘 395

柏原
支店

FOREST DOOR -旧神楽小学校-



PICK UP

日帰りサウナ+BBQ



丹波市青垣町の廃校利活用施設『FOREST DOOR』のグラウンドに建つプライベートサウナ。兵庫県産ヒノキ材をふんだんに使った贅沢で開放的なサウナをぜひご利用ください。併設されたウッドデッキでのBBQもおすすめてです！一棟貸のヴィアでのご宿泊プランもございます。詳しくはHPをご覧ください。

Refresh & Relax



「けんしんのパンフレットを見た」で
ソフトドリンク1杯サービス！



0795-87-5511

丹波市青垣町文室 244

朝来
支店

道の駅あさご村おこしセンター



PICK UP

各種土産物・お食事



「道の駅あさご」は但馬の南玄関に位置し、村おこしセンター、ログ喫茶などが集まり、朝来市の情報発信の場となっています。ドライバーの方々の気軽な休憩場所としてご利用いただいています。

Taking a break

郷土料理も
味わえます

「けんしんのパンフレットを見た」で**おみやげ物 10% 引き!** (特産品は除く)

079-678-0808

朝来市多々良木 213-1

豊岡
支店

角谷藤兵衛商店 餅菓 白玖



PICK UP

季(とき)のフルーツ大福



旬のフルーツをきめ細かなお餅で包み込みました。

なんて繊細な
お菓子たち!

「けんしんのパンフレット持参」& 1,000円以上ご購入で
粗品プレゼント!

【営業時間】 10:00~17:00

【定休日】 毎週水曜日

0796-20-3526

豊岡市城崎町湯島 115





【特典】について、各事業所への連絡の際は、「**けんしん**」のパンフレットを見た」とお伝えください。

※特典等のパンフレット掲載内容は、時期により変更される可能性があります。

また、当組合は掲載内容における個別の事案には対応できませんので、あらかじめご了承ください。



いまでも これからも いつまでも

兵庫県信用組合

事務局

兵庫県信用組合 地域支援部

〒650-0023 神戸市中央区栄町通 3-4-17 ☎078-391-6025