

子育て応援

定期預金

お取扱期間 令和7年4月1日(火)～令和8年3月31日(火)

お子さまが
1人の場合

適用利率

上乗せ

店頭表示利率に

プラス
+年0.15%

(税引前)

お子さまが
2人の場合

適用利率

上乗せ

店頭表示利率に

プラス
+年0.20%

(税引前)

お子さまが
3人以上の場合

適用利率

上乗せ

店頭表示利率に

プラス
+年0.25%

(税引前)

※初回満期日以降は、継続日の「店頭表示利率 + 上乗せ」が適用され、4回(最長5年)継続後は、その継続時の店頭表示利率が適用されます。

| | |
|---------------|--|
| ご利用 いただける方 | 個人のお客さま(満18歳未満のお子さまを持つ保護者の方)限定で、普通預金口座をお持ちのお客さま |
| お預入期間 | 1年(元金継続の自動継続扱いで最長5年までお預入れできます。証書式・通帳式(総合口座を含みます。)) |
| 預入金額 | 10万円以上500万円以下 |

- ・累計預入限度額は、一世帯限度額500万円以下のお取扱いとさせていただきます。
- ・初めてのお預入時には、本人確認書類(運転免許証等)とご印鑑をお持ちください。顔写真の無い本人確認書類(健康保険証、年金手帳等)の場合、追加で別の本人確認書類(住民票の写し、現住所の記載がある公共料金の領収書等)が必要になります。
- ・ATMでのお預入れはできません。
- ・中途解約の場合、預入期間に応じた当組合所定の利率となります。
- ・お支払する利息に対して、20.315%(復興特別所得税追加課税後)の税金がかかります。
- ・この預金は、預金保険制度の付保対象預金です。
- (当組合に複数の口座がある場合には、それらの預金元本を合計(合算)して1,000万円までとその利息が保護されます。)
- ・お取扱期間中であっても募集目標に達した場合は、取扱いを終了させていただきます。
- ・経済情勢の変動により、お取扱期間の途中であっても取扱内容を変更する場合があります。

令和7年4月1日現在

詳しくは、お近くの「けんしん」の窓口へお問合せください。

いままでも これからも いつまでも
兵庫県信用組合
けんしん <https://www.hyogokenshin.co.jp/>

本店営業部 ☎ 078-391-6311
兵庫支店 ☎ 078-576-1544
三宮支店 ☎ 078-231-0464
大橋支店 ☎ 078-641-3961
有野支店 ☎ 078-981-6731
六甲道支店 ☎ 078-881-6588

尼崎支店 ☎ 06-6412-2101
加古川支店 ☎ 079-425-1331
稲美支店 ☎ 079-492-6251
小野支店 ☎ 0794-63-2424
社支店 ☎ 0795-42-2331
西脇支店 ☎ 0795-22-3297

八千代支店 ☎ 0795-37-0331
中町支店 ☎ 0795-32-1234
三木支店 ☎ 0794-82-9204
加西支店 ☎ 0790-42-2856
姫路支店 ☎ 079-281-2211
龍野支店 ☎ 0791-62-1021

新宮支店 ☎ 0791-75-2921
三田支店 ☎ 079-562-2091
篠山支店 ☎ 079-552-2171
柏原支店 ☎ 0795-72-4455
朝来支店 ☎ 079-677-0508
豊岡支店 ☎ 0796-22-5331

すくすく定期積金

お取扱期間

令和7年

4月1日(火)～

令和8年

3月31日(火)



上乗せ



適用利率

店頭表示
利率に

プラス

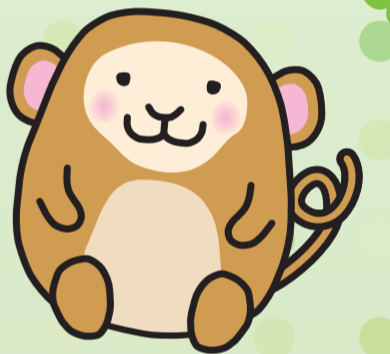
十

年

0.30%

(税引前)

店頭表示利率 + 年 0.30% 上乗せでお預りいたします。



| | |
|---------------|---|
| ご利用 いただける方 | 個人のお客さま（満18歳未満のお子さまを持つ保護者の方）限定で、普通預金口座をお持ちのお客さま |
| ご契約期間 | 3年または5年 |
| 毎月の掛金 | 5千円以上千円単位 普通預金口座からの自動振替契約扱い |

- ・初めてのお預入時には、本人確認書類（運転免許証等）とご印鑑をお持ちください。顔写真の無い本人確認書類（健康保険証、年金手帳等）の場合、追加で別の本人確認書類（住民票の写し、現住所の記載がある公共料金の領収書等）が必要になります。
- ・ATMでのお預入れはできません。
- ・中途解約の場合、初回払込日からの期間に応じた当組合所定の利率となります。
- ・お支払する利息に対して、20.315%（復興特別所得税追加課税後）の税金がかかります。
- ・この預金は、預金保険制度の付保対象預金です。
（当組合に複数の口座がある場合には、それらの預金元本を合計（合算）して1,000万円までとその利息が保護されます。）
- ・お取扱期間中であっても募集目標に達した場合は、取扱いを終了させていただきます。
- ・経済情勢の変動により、お取扱期間の途中であっても取扱内容を変更する場合があります。

令和7年4月1日現在

詳しくは、お近くの「けんしん」の窓口へお問合せください。



いままでも これからも いつまでも
兵庫県信用組合

けんしん <https://www.hyogokenshin.co.jp/>

本店営業部 ☎ 078-391-6311
兵庫支店 ☎ 078-576-1544
三宮支店 ☎ 078-231-0464
大橋支店 ☎ 078-641-3961
有野支店 ☎ 078-981-6731
六甲道支店 ☎ 078-881-6588

尼崎支店 ☎ 06-6412-2101
加古川支店 ☎ 079-425-1331
稲美支店 ☎ 079-492-6251
小野支店 ☎ 0794-63-2424
社支店 ☎ 0795-42-2331
西脇支店 ☎ 0795-22-3297

八千代支店 ☎ 0795-37-0331
中町支店 ☎ 0795-32-1234
三木支店 ☎ 0794-82-9204
加西支店 ☎ 0790-42-2856
姫路支店 ☎ 079-281-2211
龍野支店 ☎ 0791-62-1021

新宮支店 ☎ 0791-75-2921
三田支店 ☎ 079-562-2091
篠山支店 ☎ 079-552-2171
柏原支店 ☎ 0795-72-4455
朝来支店 ☎ 079-677-0508
豊岡支店 ☎ 0796-22-5331